

# Braunvieh Schweiz – Aktivitäten einer Zuchtorganisation



*Han Hopman*

Studierende ETHZ, 30. April 2018  
Lucas Casanova, Braunvieh Schweiz



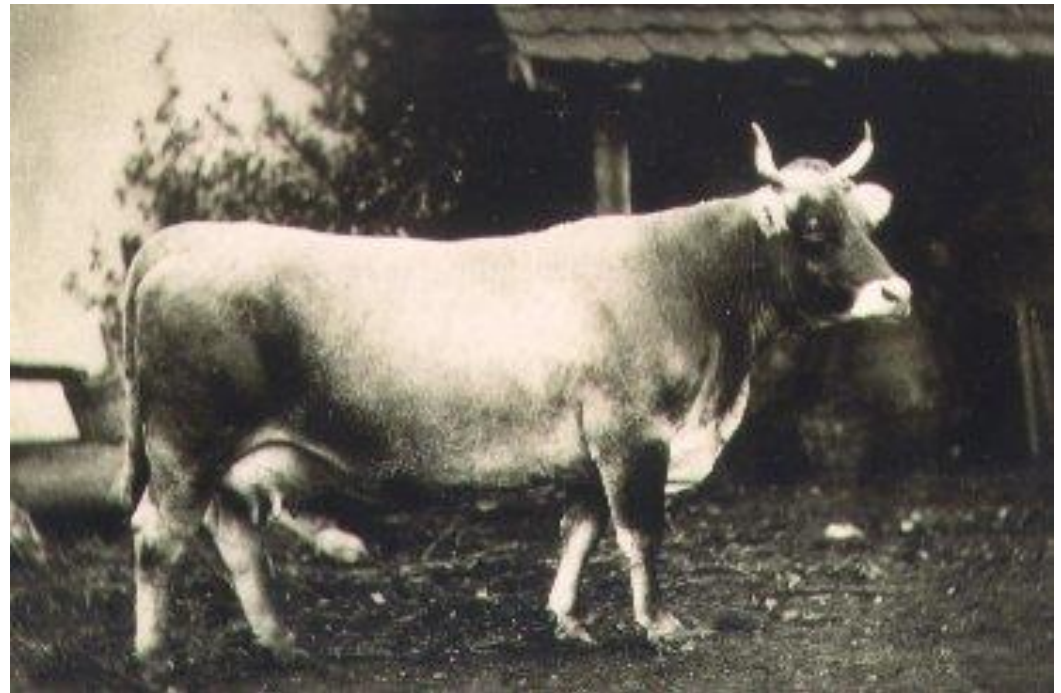
## Inhalt

- 1. Geschichtliches
- 2. Unsere Dienstleistungen
- 3. Unsere Partner
- 4. Unsere Mitglieder
- 5. Unsere Organisation
- 6. Unser Zuchtprogramm
- 7. Internationale Bedeutung
- 8. Unsere Rasse
- 9. Aktuelle Projekte



## Inhalt

- 1. Geschichtliches
- 2. Unsere Dienstleistungen
- 3. Unsere Partner
- 4. Unsere Mitglieder
- 5. Unsere Organisation
- 6. Unser Zuchtprogramm
- 7. Internationale Bedeutung
- 8. Unsere Rasse
- 9. Aktuelle Projekte



## Geschichtliches

- Gegründet 1897 als Nonprofit-Organisation
  - Rechtsform Genossenschaft
  - gemeinsame Stierenhalter
  - Selbsthilfeorganisation
  - Definition Rassenstandards, Führung Stammbücher
- 1902: Erste Milchleistungsprüfungen
- 1967: Start mit KB und Interzuchtprogramm
- 1988: erste Zuchtwertschätzung für Kühe
- 2009: Start genomische Selektion
- 2011: Auslagerung Labor, Informatik und ZWS
- 2011: Namensänderung zu Braunvieh Schweiz
- 2013: Einführung Gesundheitsdatenerfassung
- 2014: Einführung Beratung GMF, Fertalys, gSel OB
- 2015: Braunvieh Akademie, Braunvieh bi dä Lüüt
- 2016: Zuchtziel 2021
- 2017: Zuchtprogramm 2017+

## Inhalt

- 1. Geschichtliches
- 2. Unsere Dienstleistungen
- 3. Unsere Partner
- 4. Unsere Mitglieder
- 5. Unsere Organisation
- 6. Unser Zuchtprogramm
- 7. Internationale Bedeutung
- 8. Unsere Rasse
- 9. Aktuelle Projekte



## Unsere Dienstleistungen

### Herdebuchführung

Braunvieh, Jersey, Grauvieh und Hinterwälder

Verschiedene Mitgliedschaftsarten

Daten von TVD, KBO, MLP

Plausibilisierungen, Abstammungskontrollen



Braunvieh Schweiz  
Chamerstrasse 56  
CH-6300 Zug

Abstammungs- und Leistungsausweis  
Certificat d'ascendance et de productivité

Certificato d'ascendenza e di produttività  
Certificat da derivanza e prestaziun

Für das männliche Tier **Scherna Glenn BLOOMING-ET CH 120.0825.6880.8** 

Genetische Marker: WEF ARF SDF SMF B2F

Geboren am 06.01.2010 K-Kasein: BB B-Kasein A2: A2A2  
Abzeichen:

Züchter Marc Schertenleib, rte Vuaz des Chars 2, 1085 Vulliens

Besitzer Swissgenetics, Meienfeldweg 12, 3052 Zollikofen

BTR Nr	TVD Nr
1611014	175654.8
1950052	163512.6

#### Töchterleistungen 1. Laktation

Anz. Tö	Milch kg	F kg	F %	E kg	E %
1121	6751	267	3.95	239	3.54

#### Beurteilung

Kanton	Datum	RA - BE - FU / P	Sign.
KB	06.01.2011	3 - 3 - 2 / 83	



#### FLHB-Beurteilung

Datum	Fo - Be - Fu - P

#### Zuchtwerte

G BV16 0616

Gesamtzuchtwert	106	
Milchwert	131	
Fleiszwert	108	
Gesamtzuchtwert Weide	118	
B% Milch	99	
Töchter	1839	
Betriebe	1164	
Anz. Proben pro Tochter		
Milch kg	+715	
Fett kg	-20	
Fett %	-0.11	
Eiweiss kg	+41	
Eiweiss %	+0.21	
B% Persistenz	99	
Persistenz	89	
B% Zuchtzahl	92	
Zuchtzahl	93	
Anzahl Töchter/MBK	1532	
Zuchtwert MBK	103	
B% Fruchtbarkeit	94	
Fruchtbarkeit	109	
B% Nutzungsdauer	92	
Nutzungsdauer	104	
Lebendgeburtent Otar	109	
Normalgeburtent Otar	89	
Lebendgeburtent Töchter		
Normalgeburtent Töchter	84	
B% Fleischwert		
Fleischwert		
NZ Bankkälber		
Fleischleistung Bankkälber		
NZ Banktiere		
Fleischleistung Banktiere		

#### ZW-Exterieur

G 06.16 BV499 / 1332 T)

Gesamtwerte	127	
Rahmen	83.1	128
Becken	82.9	141
Fundament	81.6	120
Euter	82.7	126
Wideristhöhe		klein
Kreuzbeinhöhe	149.5	142
Fahnenlinie	81.7	119
Brustbreite	5.5	116
Obere Linie	5.8	132
Beckenlänge	55.0	127
Beckenbreite	35.0	116
Beckeneigung	5.3	107
Lage Umdreher	5.4	114
Sprungelenk Winkel	4.7	90
Sprungelenk Auspräg.	5.4	103
Fesseln	5.3	114
Klauensatz	5.5	104
Voreuterlänge	5.9	120
Voreuterabhängung	5.8	117
Aufhängung hi. Brüste	5.7	118
Aufhängung hi. Höhe	5.4	112
Euterstärke	5.5	110
Euterboden	5.2	102
Zentriertband	5.6	116
Zitzenlänge	4.9	90
Zitzenhöhe	4.9	103
Zitzenstellung	5.3	118
Zitzenverteilung vorne	5.7	127
Zitzenverteilung hinten	6.0	127
Zusatzzeiten bindend	-2.0%	
Zusatzzeiten lebend	-3.0%	
Baumuskulung	5.0	97

## Unsere Dienstleistungen

### Leistungsprüfungen

MLP (1'900 Kontrolleure, 149'342 Abschlüsse)

LBE (34'738 Kühe; 10 Experten)

Gesundheitsdatenerfassung





## Unsere Dienstleistungen

### Zuchtwertschätzung

Bei Tochterfirma Qualitas AG  
Traditionelle ZW  
Genomische ZW

QUALITAS<sup>+</sup>



# Unsere Dienstleistungen

- Managementhilfen für Betriebe
  - Labordaten für Fütterung (F, E, HS, Aceton)
  - Labordaten für Tiergesundheit (ZZ, HS, MID)
  - Fruchtbarkeitsdaten (Fertalys)
  - BrunaNet (Desktop/Mobile)
  - Zuchtberatung
  - Beratung GMF
  - Braunvieh Akademie

**BRAUNVIEH**

Zurück

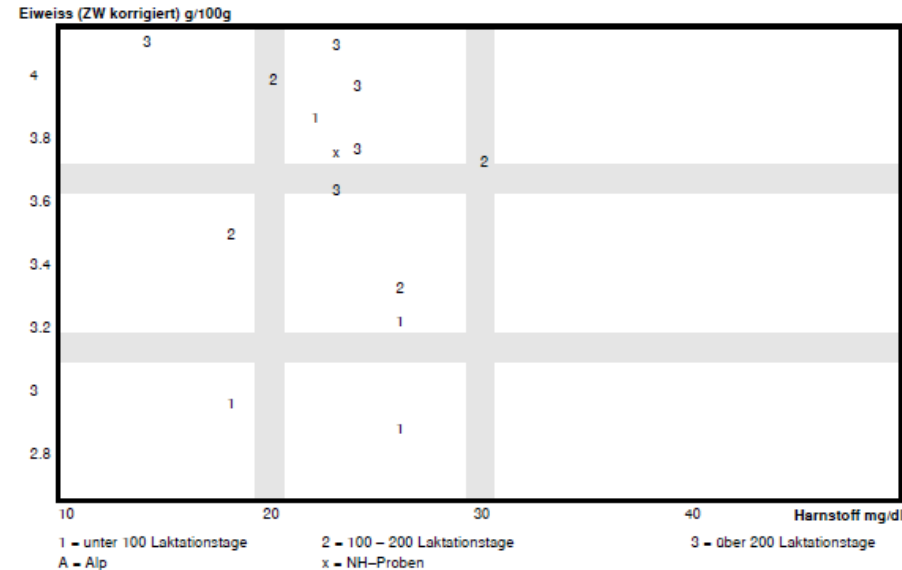
**Tierliste Betrieb**

VZG-Nr.  Betr.-Nr.  Name  TVD-Nr.  PLZ

**157020 Horat Christian, Klosterstrasse 6, 6300 Zug**

lebende Tiere tote Tiere Tiere mit Laktation

Nr.	TVD.NR	Name	Rasse	Ge
	<a href="#">CH 120.0232.3666.7</a>	JONDA	BV	20.
	<a href="#">CH 120.0232.3669.8</a>	RONJA	BV	03
	<a href="#">CH 120.0419.8888.3</a>	ERGOLA	BV	06.
	<a href="#">CH 120.0419.8901.9</a>	ZORA	BV	27.
	<a href="#">CH 120.0419.8906.4</a>	PERLA	BV	06.
	<a href="#">CH 120.0419.8909.5</a>	PINA	BV	20.
	<a href="#">CH 120.0419.8910.1</a>	FIONA	BV	07.
	<a href="#">CH 120.0419.8912.5</a>	PELA	BV	09.



## Unsere Dienstleistungen

- Öffentlichkeitsarbeit
- Rassenpromotion



## Inhalt

- 1. Geschichtliches
- 2. Unsere Dienstleistungen
- 3. Unsere Partner
- 4. Unsere Mitglieder
- 5. Unsere Organisation
- 6. Unser Zuchtprogramm
- 7. Internationale Bedeutung
- 8. Unsere Rasse
- 9. Aktuelle Projekte



## Unsere Partner



- Herdebuch
- Leistungsprüfungen
- LBE



- EDV
- Zuchtwertschätzung
- Produktion / Versand



- Herdebuch
- Leistungsprüfungen



- Milchlabor MLP
- Qualitätskontrolle
- Vet. Med. Labor



- Herdebuch
- Leistungsprüfungen
- EDV



- LBE

## Die ASR, unsere Dachorganisation

### ■ Die Mitglieder



### ■ Aufgabe der ASR

1. Koordination der Tätigkeiten der Mitgliederorganisationen;
2. Gemeinsame Abwicklung von Projekten
3. Pflege der Beziehungen zu den Behörden und anderer Organisationen;
4. Beratung und Unterstützung bei der Entscheidungsfindung der Politiker auf Bundes- und Kantonebene;
5. eine aktive Promotion für die Rindviehzucht Schweiz im In- und Ausland;
6. Beteiligung an Gesellschaften und Erwerb von Liegenschaften.

## Inhalt

- 1. Geschichtliches
- 2. Unsere Dienstleistungen
- 3. Unsere Partner
- 4. Unsere Mitglieder
- 5. Unsere Organisation
- 6. Unser Zuchtprogramm
- 7. Internationale Bedeutung
- 8. Unsere Rasse
- 9. Aktuelle Projekte



## Unsere Mitglieder

- 506 Viehzuchtgenossenschaften/-vereine
- 299 Einzelmitglieder
- 9'829 HB-Betriebe
- Schweizer Grauviehzuchtverein
- Schweizer Hinterwälder Zuchtverein
- Schweizer Jersey Zuchtverein
- Milchviehzuchtverein Schaffhausen
- Rätisches Grauvieh Schweiz

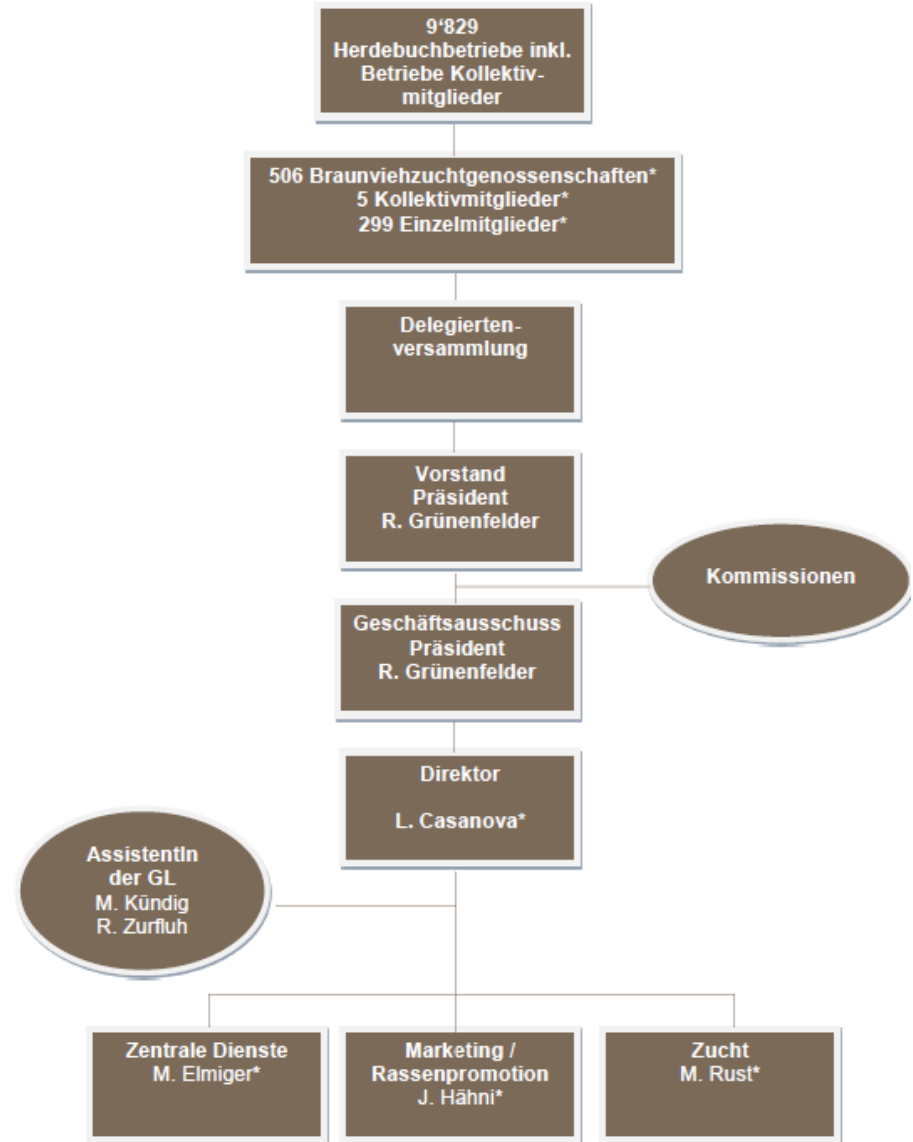




# Inhalt

- 1. Geschichtliches
- 2. Unsere Dienstleistungen
- 3. Unsere Partner
- 4. Unsere Mitglieder
- 5. Unsere Organisation
- 6. Unser Zuchtprogramm
- 7. Internationale Bedeutung
- 8. Unsere Rasse
- 9. Aktuelle Projekte

**Organisation Verband (Stand 01.01.2018)**



\* Mitglieder der Geschäftsleitung

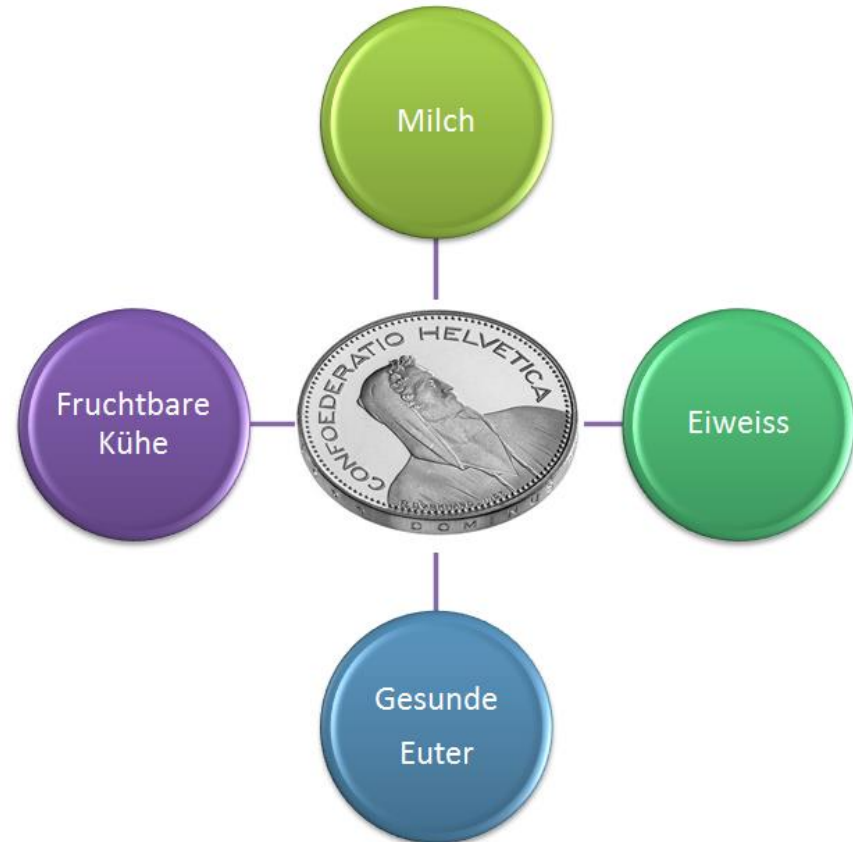
## Unsere Organisation

- Delegiertenversammlung
  - Vorstand (17)
    - Aufbauorganisation
      - Fachbereich Zucht
      - FB Marketing / Rassenpromotion
      - FB Zentrale Dienste



## Inhalt

- 1. Geschichtliches
- 2. Unsere Dienstleistungen
- 3. Unsere Partner
- 4. Unsere Mitglieder
- 5. Unsere Organisation
- 6. Unser Zuchtprogramm
- 7. Internationale Bedeutung
- 8. Unsere Rasse
- 9. Aktuelle Projekte



## Unser Zuchtprogramm

### Bildung einer Kuh-Referenzpopulation

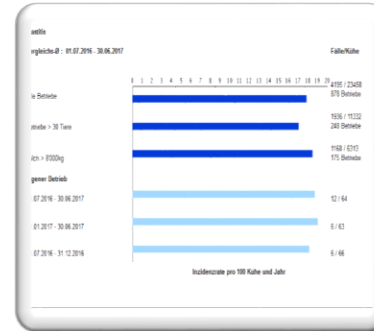
- Typisierung von kompletten Herden
- Verknüpfung von Leistungsdaten und Genotypen

→ **Datenbasis für genomische Selektion**



# Unsere Zuchtprogramm

- Zuchtprogramm 2017+



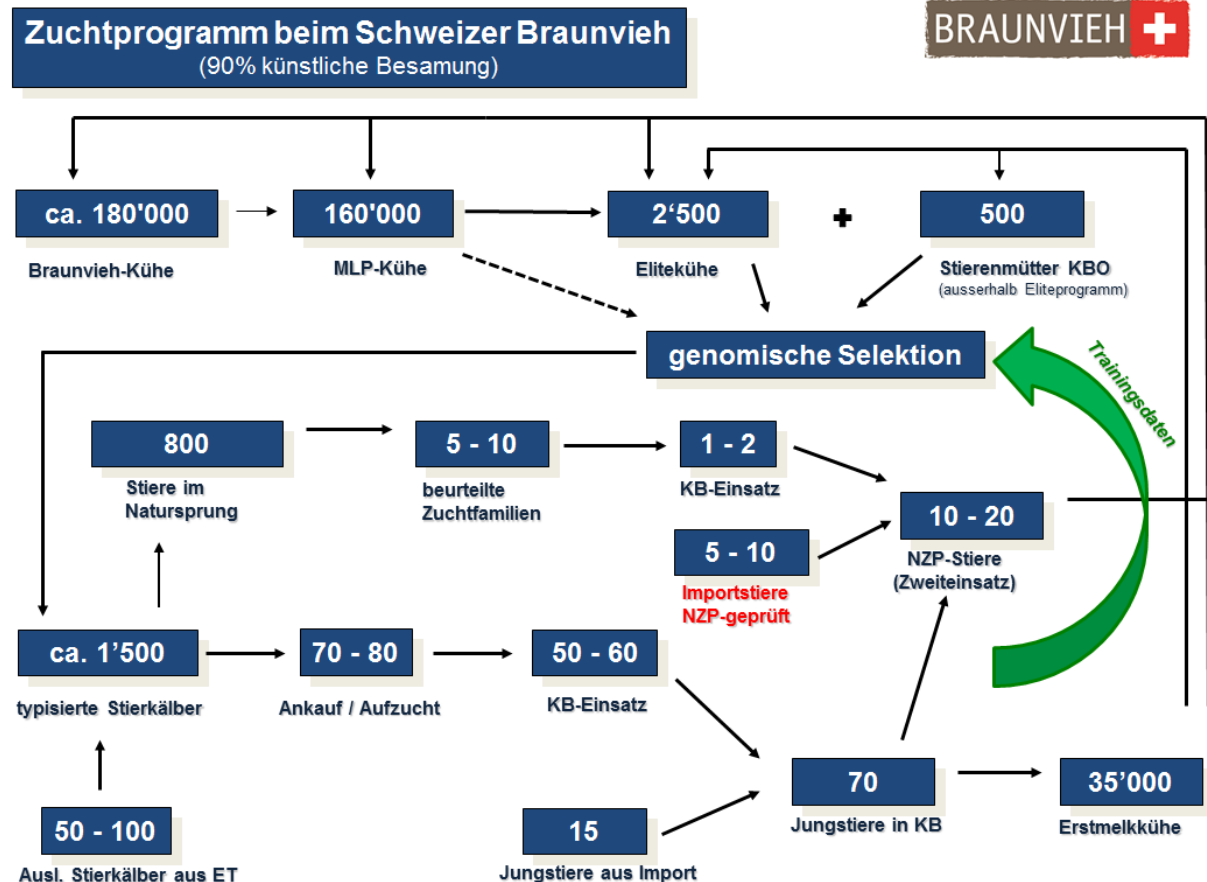
→ Verbesserung Genauigkeit genomische ZW

→ ZW für Gesundheitsmerkmale

## Unser Zuchtprogramm

- Gemeinschaftswerk Zuchtorganisationen und KB-Organisationen
- Gesetzgebung

Alle Stiere, die irgendwo auf der Welt in einem anerkannten Herdebucheingetragen sind, können – sofern die Gesundheitsvorgaben erfüllt sind - in der Schweiz eingesetzt werden.



## Unser Zuchtprogramm

- Aufgaben der Zuchtorganisationen
  - Vorgaben Zuchtprogramm / Vertragsbetriebe
  - Grundlagenarbeit:  
Herdebuchführung, Leistungsprüfungen, Zuchtwertschätzung, Zuchtzieldefinition  
Definition von Vorgaben (z. B. alle Jungstiere müssen typisiert werden etc.)  
Betriebsstufen im Zuchtprogramm: Bruna Classic und Bruna Data
  - Einflussnahme beim Tochterunternehmen Swissgenetics via Vorstand und Fachausschuss Genetik
  - Braunvieh Schweiz: Optimum genetic contribution, Elitekuhprogramm, Projekt Hornlosigkeit

Braunvieh Schweiz hat aktuell rund 4'000 Betriebe im Programm Bruna Classic und 270 im Programm Bruna Data (von 9'135).

Im Geschäftsjahr 2017 wurden über alle KB-Organisationen 51 Prüfstiere getestet.

## Unser Zuchtprogramm

- Aufgaben der KB-Organisationen
  - Praktische Umsetzung des Zuchtprogramms
  - Vertragspaarungen
  - Beschaffung Jungtiere
  - Beschaffung Importgenetik
  - Samengewinnung und -vertrieb

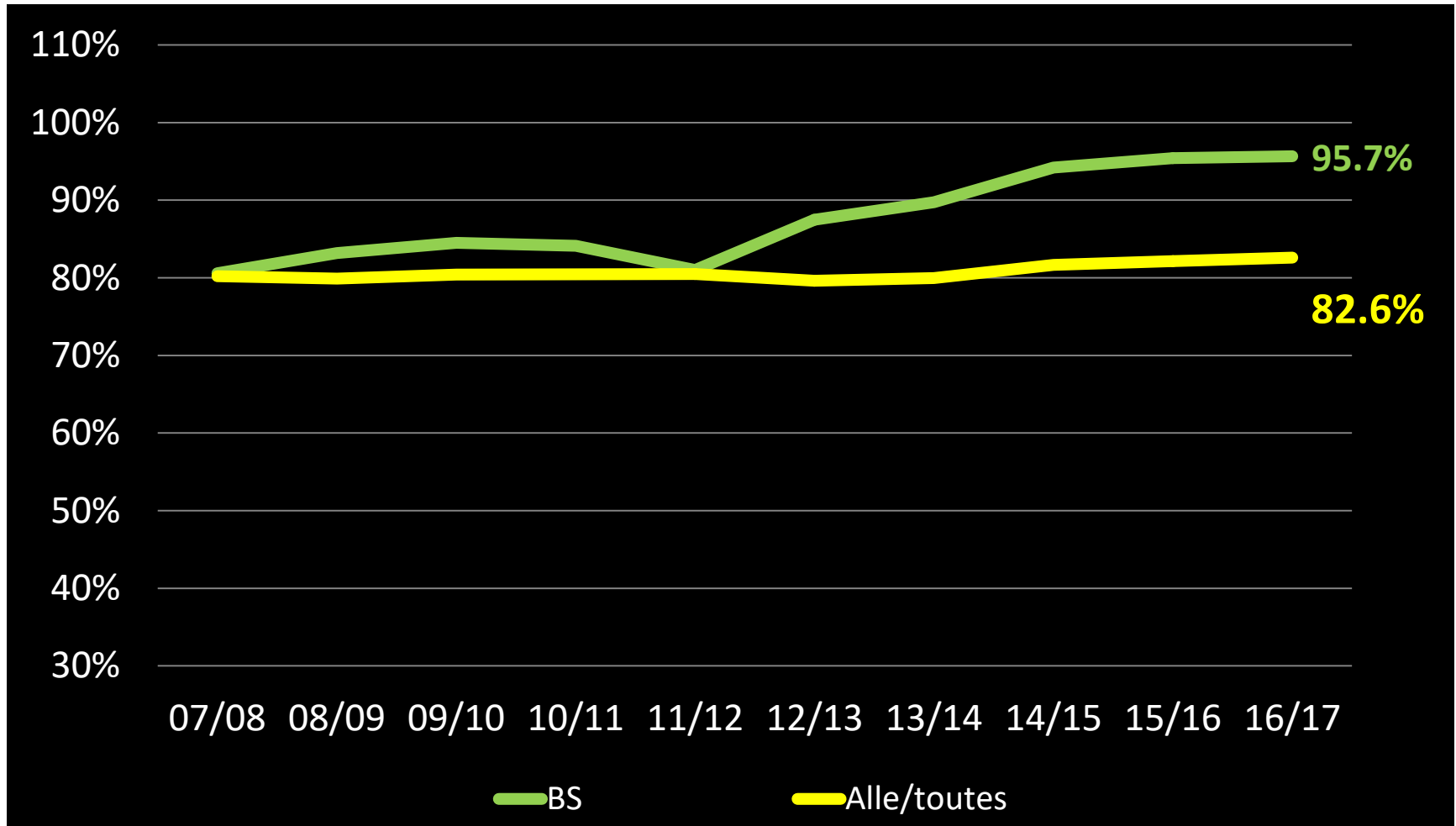
swissgenetics 



Swissgenetics produzierte im Geschäftsjahr 2016/17 ca. 2.3 Mio. Samendosen.  
Im Inland wurden 865'680 Besamungen verkauft.  
Exportiert wurden 559'370 Samendosen.



## Entwicklung Inlandanteile



Quelle: Swissgenetics

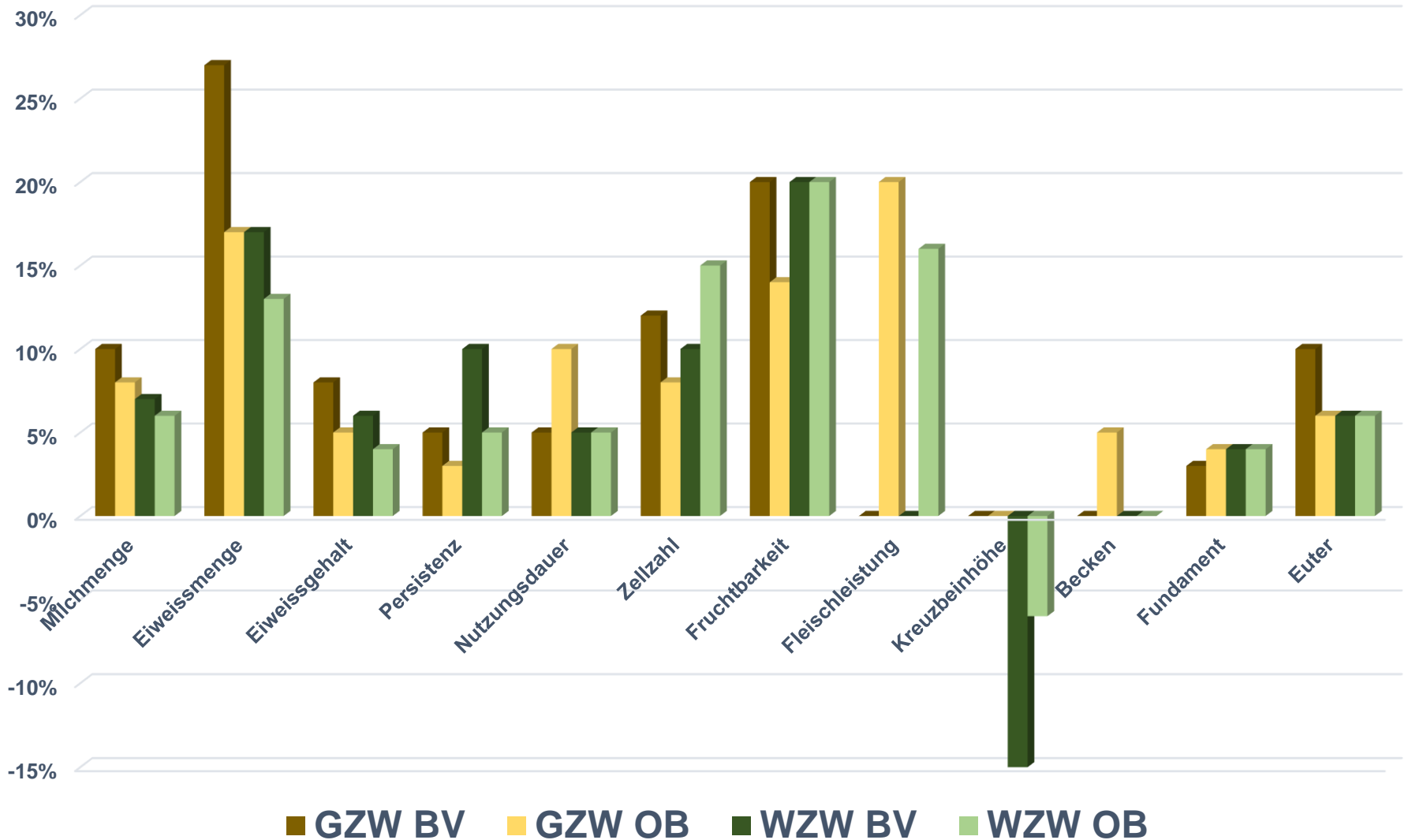
# Braunvieh – die fitte Eiweissrasse!

- Orientiert sich an Betrieben mit guter Futtergrundlage
- Verbesserung der Leistungssicherheit über Steigerung der Milchmenge
- Braunvieh soll weiterhin robuste Milchrasse bleiben

# Original Braunvieh - Milch & Fleisch

- Erfolgsgeschichte soll weitergehen
- Leistungssteigerung nur begrenzt
- Fleischleistungseigenschaften unbedingt beibehalten
- echte Alternative für Betriebe mit extensiverer Ausrichtung

## Gewichte im Gesamtzuchtwert / Weidezuchtwert



## Inhalt

- 1. Geschichtliches
- 2. Unsere Dienstleistungen
- 3. Unsere Partner
- 4. Unsere Mitglieder
- 5. Unsere Organisation
- 6. Unser Zuchtprogramm
- **7. Internationale Bedeutung**
- 8. Unsere Rasse
- 9. Aktuelle Projekte



## Internationale Bedeutung

- Europäische Vereinigung der Braunviehzüchter
  - Mitgliedsländer  
AUT, BUL, CHE, DEU, FRA, ITA, SLO, RUM,  
SPA, UK



Zielsetzung:

Förderung der Zusammenarbeit zwischen den Ländern und Promotion

- Organisation Europaschauen und Fachkongresse
- Harmonisierung Lineare Beschreibung
- Richterausbildung
- Harmonisierung Zuchtwertschätzungsmethoden
- Internationale genomische Zuchtwertschätzung



interGenomics

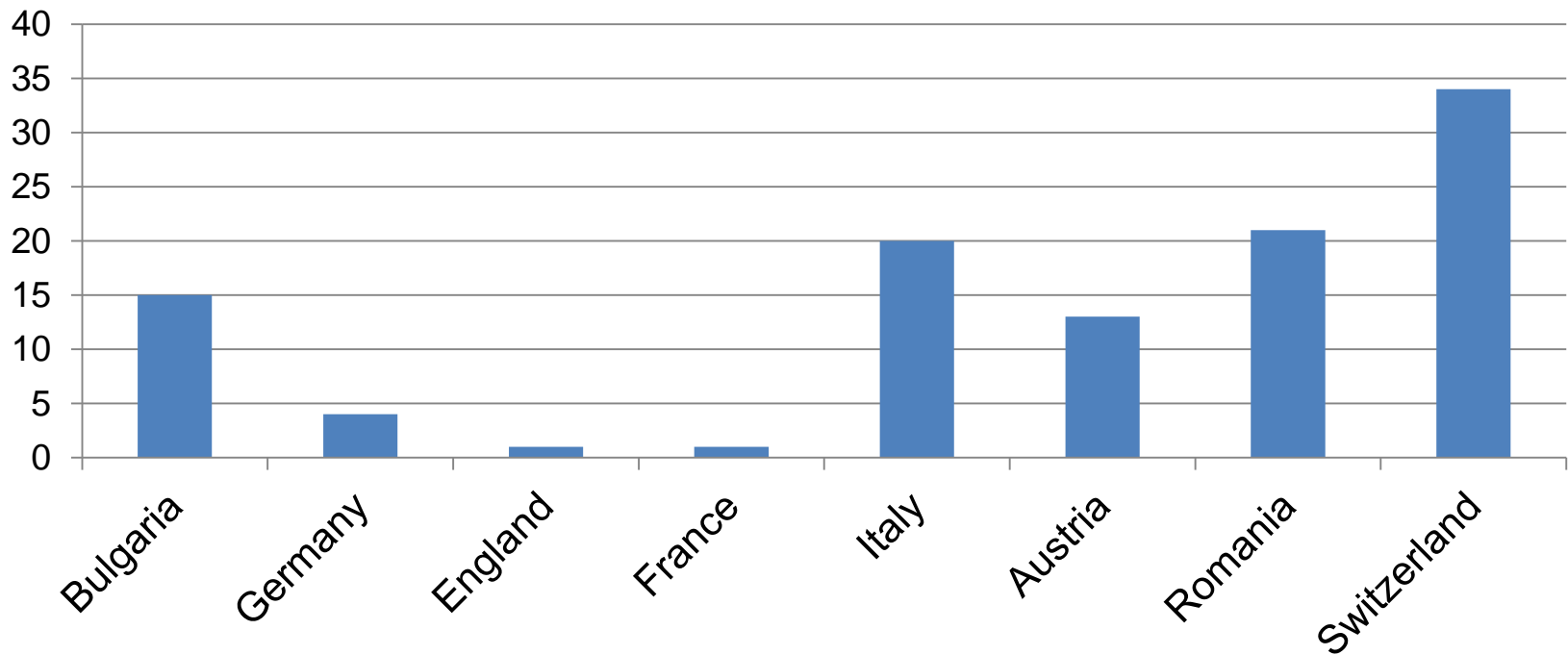
## Internationale Bedeutung

- Weltvereinigung der Braunviehzüchter
  - Mitgliedsländer  
AUT, BUL, CHE, DEU, FRA, ITA, SLO, RUM, SPA, UK  
plus aussereuropäische Länder



## Verteilung Braunvieh im Verhältnis zur Gesamtkuhpopulation

Proportion of Brown Swiss in relation to the whole milking cow population (2014)





## Inhalt

- 1. Geschichtliches
- 2. Unsere Dienstleistungen
- 3. Unsere Partner
- 4. Unsere Mitglieder
- 5. Unsere Organisation
- 6. Unser Zuchtprogramm
- 7. Internationale Bedeutung
- 8. Unsere Rassen
- 9. Aktuelle Projekte



## Unsere Rassen

- Kennzahlen

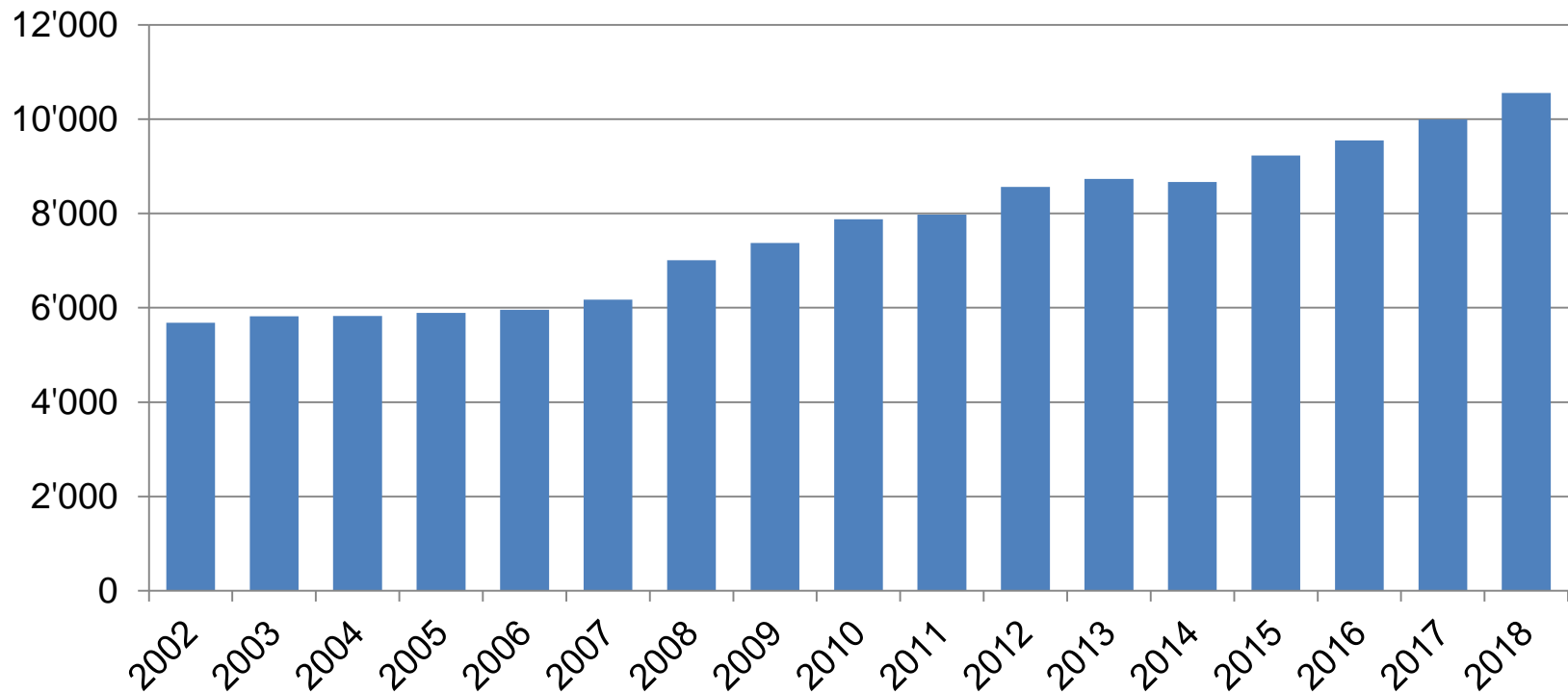
Rasse	Betriebe <sup>1</sup>	Weibl. HB-Tiere	Männl. HB-Tiere
Braunvieh insgesamt	9'135	175'980	631
Grauvieh inkl. Rätisches Grauvieh	598	2'239	41
Hinterwälder	171	787	11
Jersey	851	4'773	5

## Unsere Rassen

### ■ Kennzahlen

Merkmal	Braunvieh gesamt		Original Braunvieh	
	2016/2017	2015/2016	2016/2017	2015/2016
Kontrolljahr				
Anz. Stand.-abschl.	<b>117'755</b>	121'684	<b>6'736</b>	6'433
Ø Standardlaktation				
Milch kg	<b>7'171</b>	7'078	<b>6'204</b>	6'148
Fett kg	<b>290</b>	284	<b>244</b>	241
Fett %	<b>4.04</b>	4.02	<b>3.94</b>	3.91
Eiweiss kg	<b>243</b>	240	<b>207</b>	204
Eiweiss %	<b>3.39</b>	3.39	<b>3.33</b>	3.32
LP	<b>83</b>	82	<b>74</b>	73
Persistenz %	<b>83</b>	83	<b>83</b>	84
Serviceperiode Tage	<b>127</b>	126	<b>116</b>	115
Ø Milch kg 4. ff Lakt. Tal	<b>8'151</b>	8'025	<b>7'190</b>	7'138

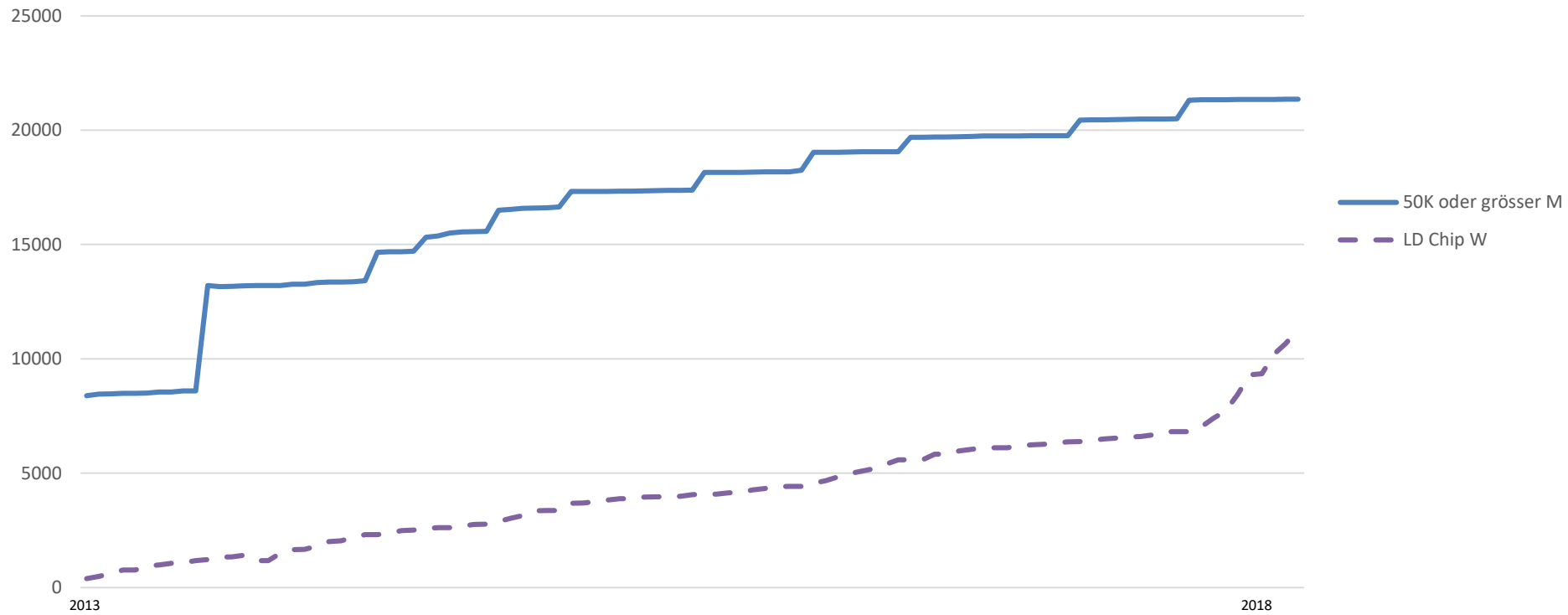
## Entwicklung OB-Bestand Kühe (jeweils per 1. Januar)



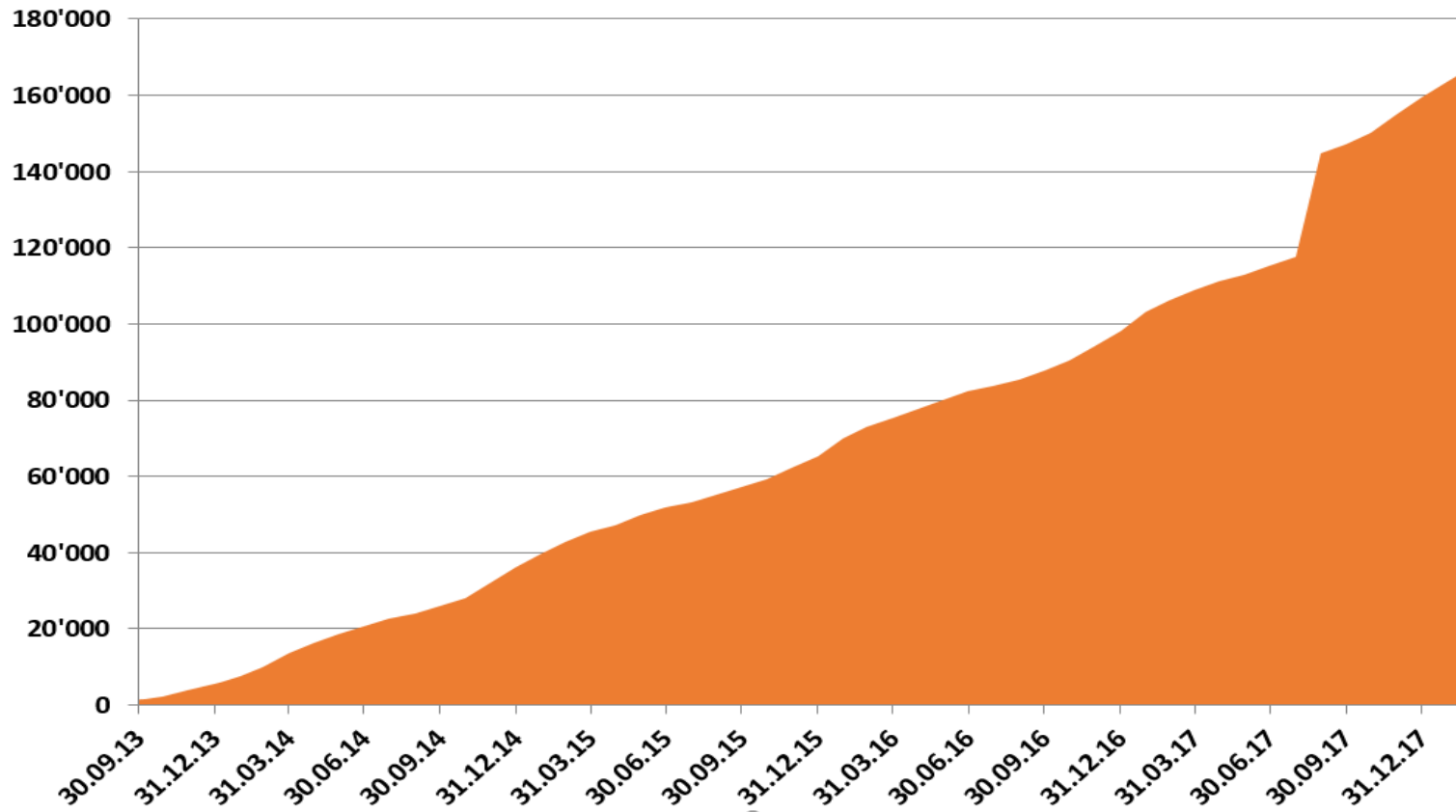
## Inhalt

- 1. Geschichtliches
- 2. Unsere Dienstleistungen
- 3. Unsere Partner
- 4. Unsere Mitglieder
- 5. Unsere Organisation
- 6. Unser Zuchtprogramm
- 7. Internationale Bedeutung
- 8. Unsere Rasse
- 9. Aktuelle Projekte

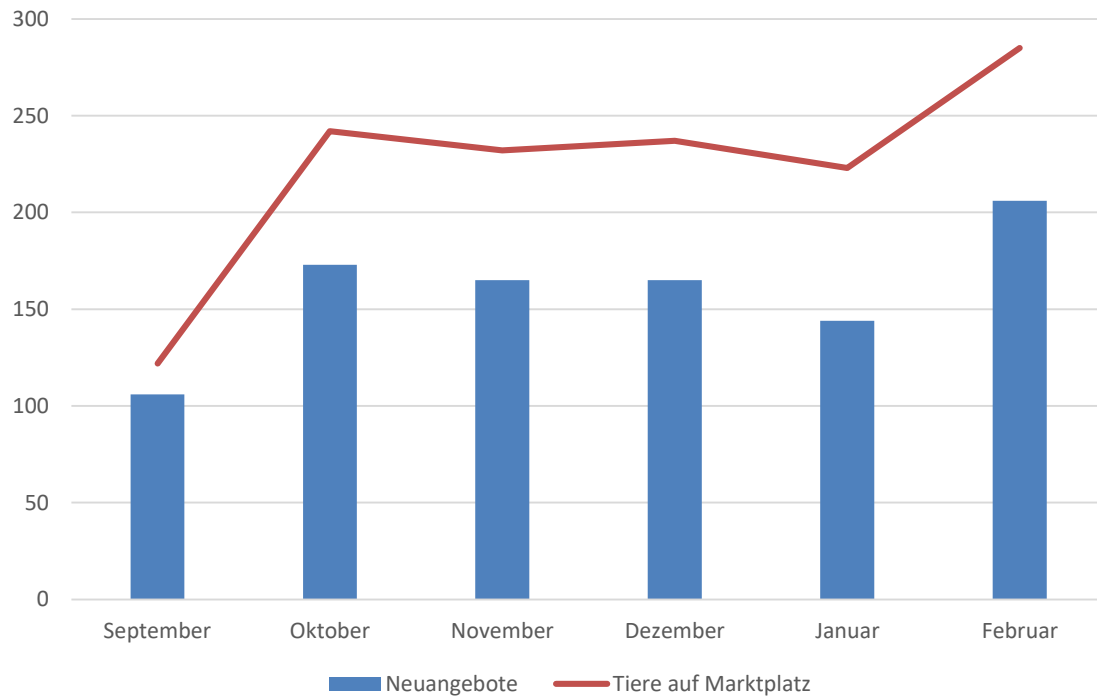
## Entwicklung Typisierungen in Auswertungen (Dez. 2013 – Feb. 2018)



## Stand Gesundheitsdatenerfassung (Datensätze)



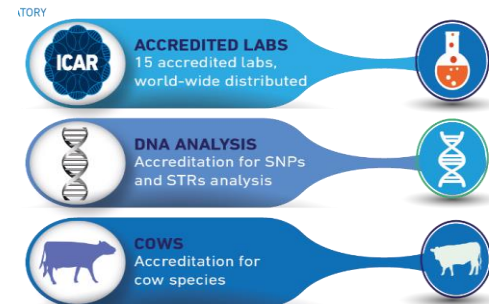
## Marktplatz: Anzahl angebotene Tiere und Anzahl Neuangebote



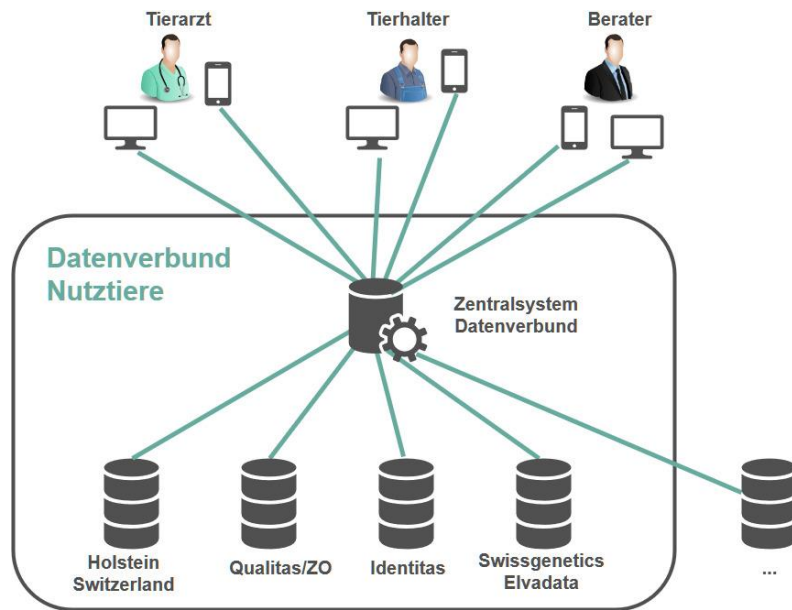


## Abstammungskontrolle mit SNP

- **Bisher via Mikrosatelliten oder SNP**
- **Systeme sind nicht kompatibel, Übergangsphase möglichst kurz halten**
- **Vorteil SNP: Höhere Genauigkeit, Elternsuche möglich**
- **Ausländische Spendertiere immer öfter nur mit SNP**
- **«Nebenprodukt» genomische Zuchtwerte und Genmarker**
- **Umstellung auf Abstammungskontrolle via SNP im Januar 2018**



# Projekt Datenverbund Nutztiere Schweiz



- kein zentraler Server, sondern ein Datenverbund mit einem einzigen Login
- Start mit den wichtigsten Partnern
  - Identitas
  - Zuchtorganisationen inkl. Qualitas
  - Swissgenetics
  - Tierärzteschaft

## Datenaustausch mit Melkanlagen

«Automatisierter Tierdatenaustausch»

### Ausgangslage

- Manuelle Erfassung von Milchmengendaten
- Aufwändige Datenverarbeitung

### Ziel

- Direkter Datenaustausch:  
Zuchtorganisationen ↔ Melkmaschinen

### Grundlagen

- Zusammenarbeit mit führenden Herstellern von Melkmaschinen
- Betriebe mit AMS
- Datenschutz

# ASR

Arbeitsgemeinschaft Schweizerischer Rinderzüchter  
Communauté de travail des éleveurs bovins suisses



## Datenaustausch mit Tierärzteschaft

**ASR**

Arbeitsgemeinschaft Schweizerischer Rinderzüchter  
Communauté de travail des éleveurs bovins suisses

«Netzwerk Rindergesundheit»

### Ausgangslage

- Aufzeichnungspflicht Tierarzneimittel (Behandlungsjournal, Inventar)
- Unterschiedliche Erfassungsmöglichkeiten von Gesundheitsdaten

### Ziele

- 1.) Direkter Datenaustausch: Zuchtorganisationen ↔ Tierarzt-Software
- 2.) Direkter Datenaustausch: Datenverbund ↔ Tierarzt-Software

### Grundlagen

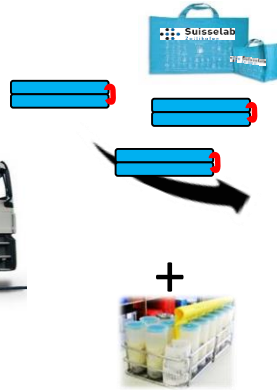
- Zusammenarbeit mit führenden Software-Anbietern tierärztlicher Praxisprogramme
- Datenschutz & Nutzungsrechte

# Projekt Probenlogistik

~ 20 Produzenten/Tour  
= 2-3 Versände/Tour



1 Versand = 1-6 Boxen  
(1.6 im Schnitt)



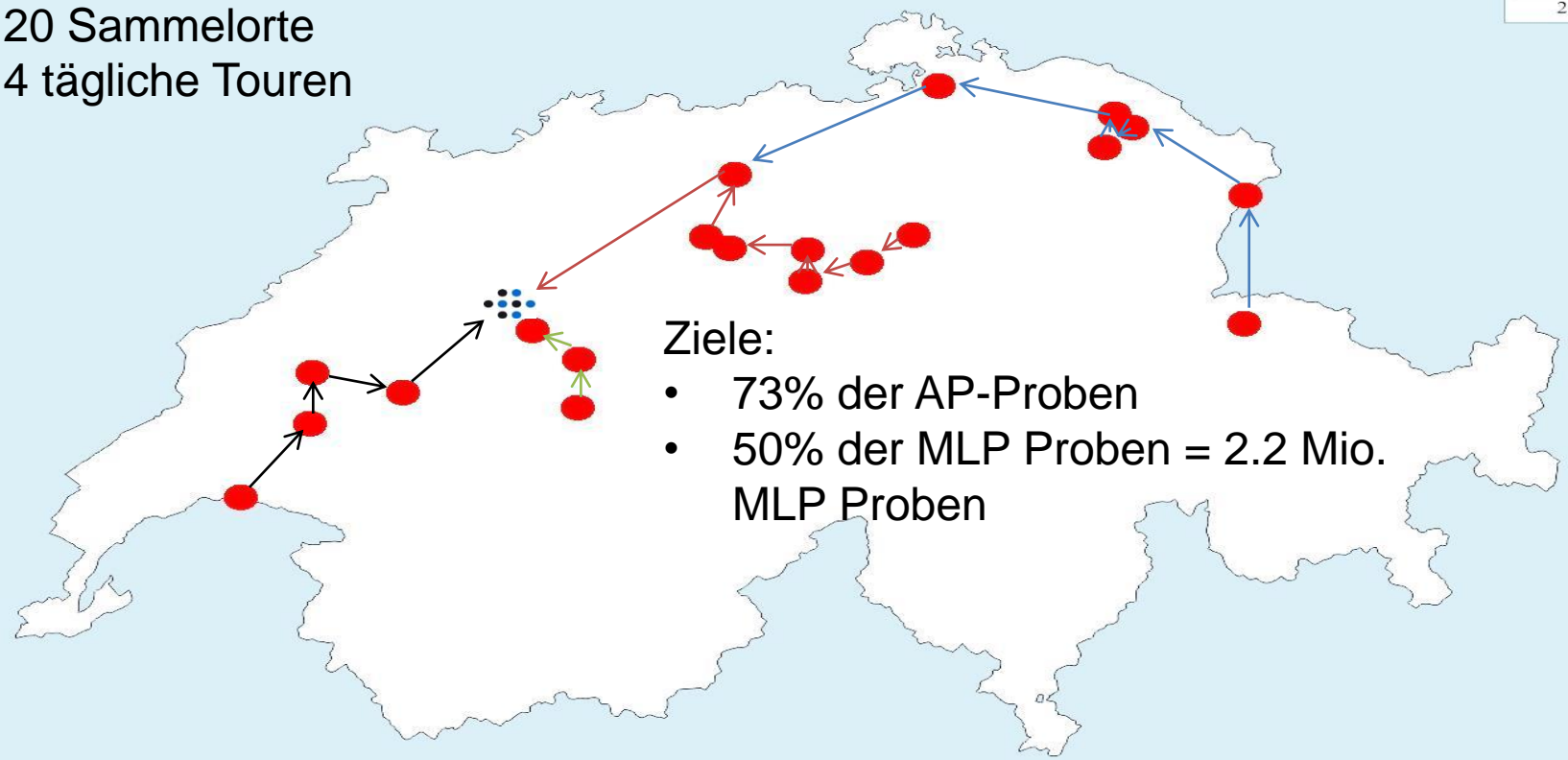
Milch-Abladestellen  
oder Depot



Mehr Versände  
am Sonntag  
bzw. Montag



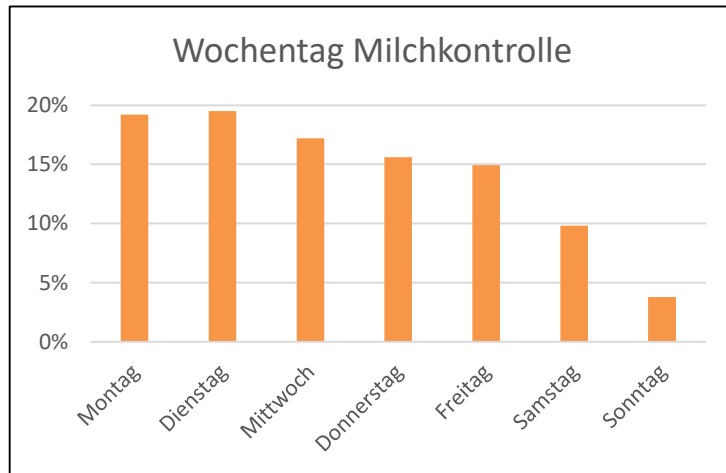
- 20 Sammelorte
- 4 tägliche Touren



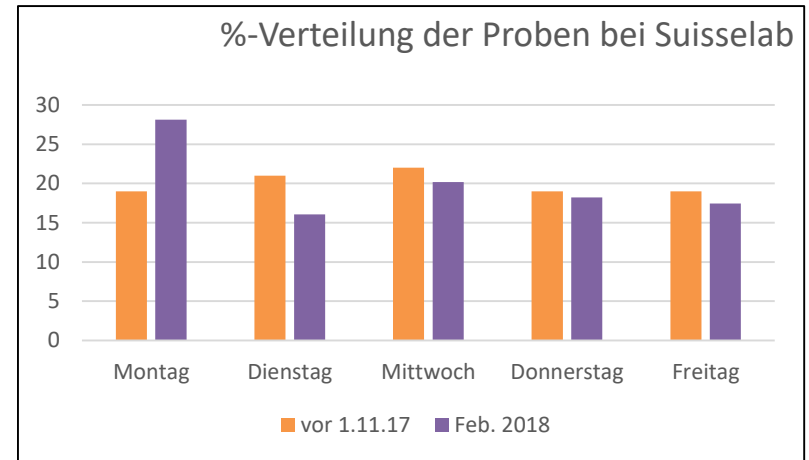
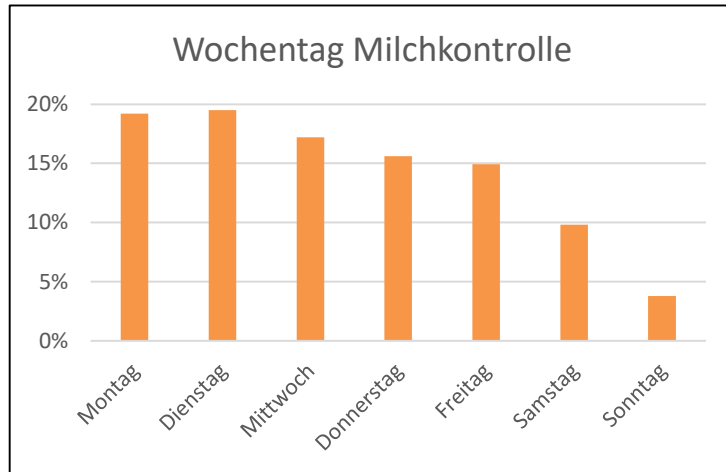
Ziele:

- 73% der AP-Proben
- 50% der MLP Proben = 2.2 Mio. MLP Proben

# MLP-Probenlogistik

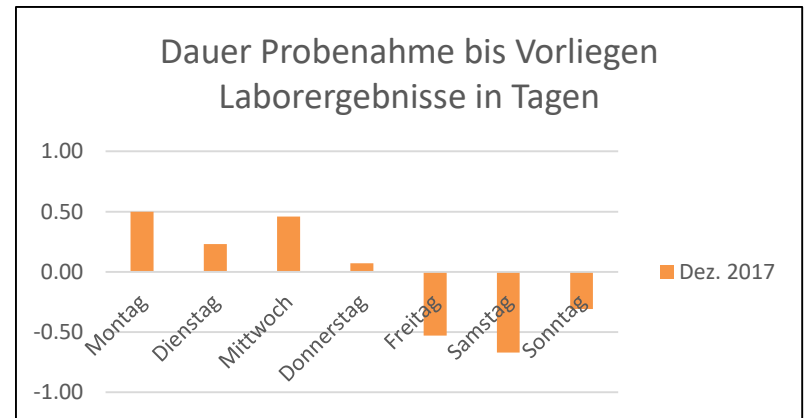
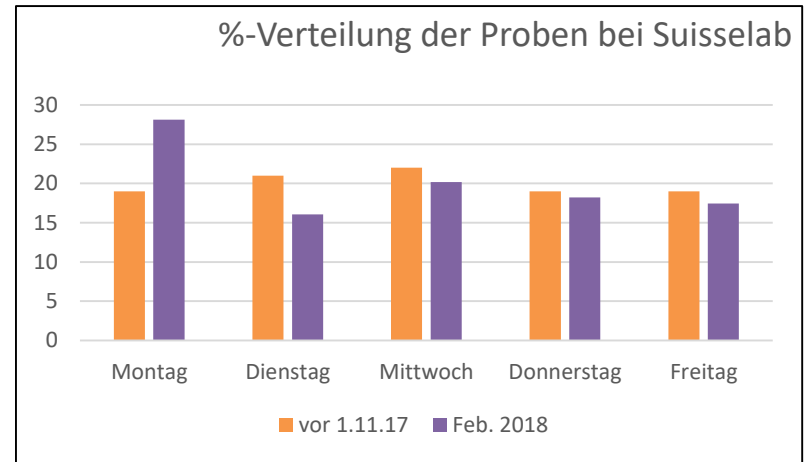
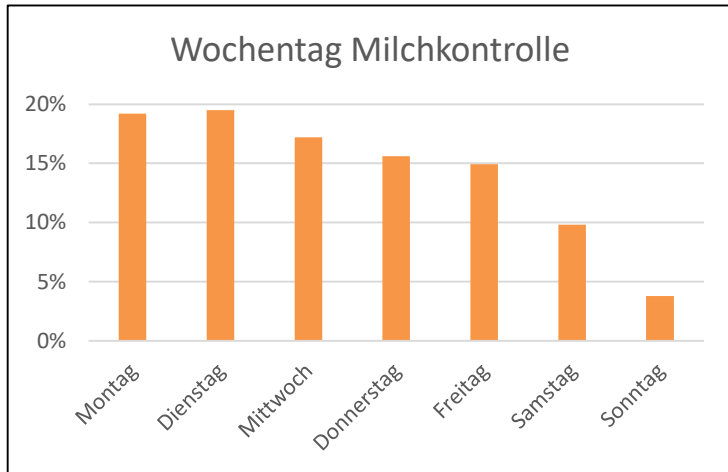


# MLP-Probenlogistik





# MLP-Probenlogistik



## Fertalys-Abo via BrunaNet bestellen

- Abo ohne Nachuntersuchung
- Abo mit früher Nachuntersuchung
- Abo mit später Nachuntersuchung

Unser Ertrag, Ihr Vorteil.  
**Erneute Preisenkung**

# FERTALYS ist sicher.

Der Milch-Trächtigkeitstest erkennt trüchtige Kühe mit einer Sicherheit von 98.8%.  
Vertrauen auch Sie FERTALYS und bestellen Sie ihr Test-Kit noch heute.





FERTALYS  
Der Milch-Trächtigkeitstest

## FERTALYS

FERTALYS – Der Milch-Trächtigkeitstest: Sicher, schonend, ständig verfügbar und jetzt noch günstiger. So können Sie die Trächtigkeit Ihrer Tiere jederzeit testen lassen.  
Bestellen Sie FERTALYS am besten auf Vorrat: bei der Milchleistungsprüfung, bei Swissgenetics oder direkt bei Suiselab. Einfach Milch in das Röhrchen abfüllen und im vorfrankierten Couvert in den nächsten Briefkasten werfen. Die Resultate erhalten Sie am Folgetag per Mail und SMS.  
Bezug Test-Kits über: 031 919 33 66 / [www.fertalys.ch](http://www.fertalys.ch) oder [fertalys@suiselab.ch](mailto:fertalys@suiselab.ch)

Jetzt bestellen,  
Code scannen.



Vertriebspartner:








Zollikofen

Fragen Sie uns – wir beraten Sie gerne.

**Vielen Dank für die Aufmerksamkeit!**

